

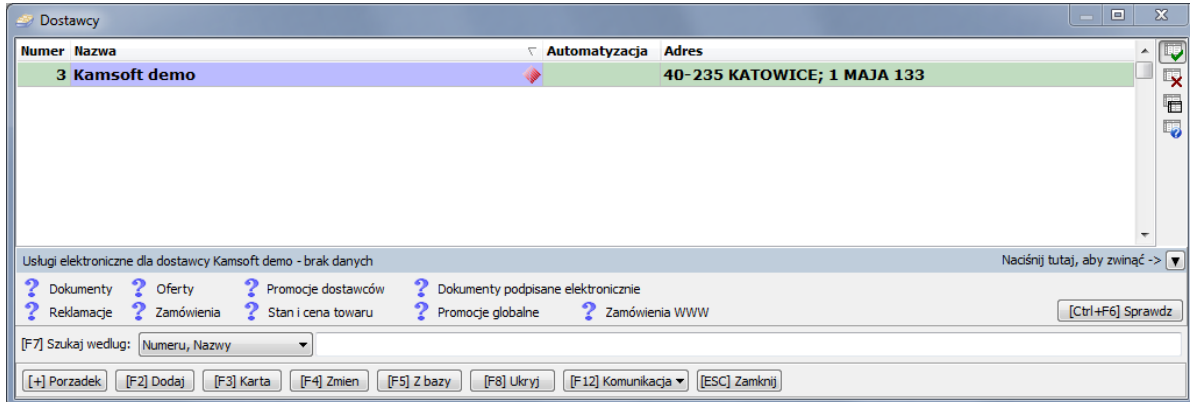


## Instrukcja dodania dostawcy "Akubat System" do KS-EWD

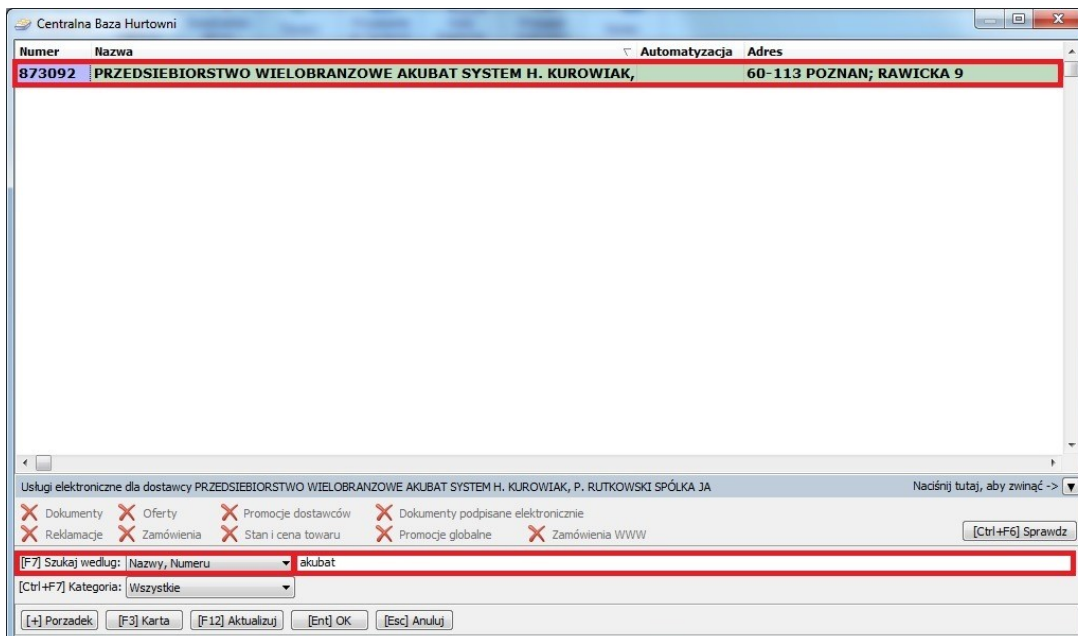
W PRZYPADKU GDY APTEKA MA JUŻ ZAPISANEGO DOSTAWCĘ W SWOJEJ BAZIE NALEŻY NA KARCIE DOSTAWCY SPRAWDZIĆ IDENTYFIKATOR 873092, NIP 7820020519 ORAZ RODZAJ KOMUNIKACJI INTERNETOWEJ "PORTAL KS EWD". Konfigurację należy rozpocząć od pkt 9 instrukcji.

*Jak utworzyć kartotekę dostawcy w systemie KS-APTEKA?*

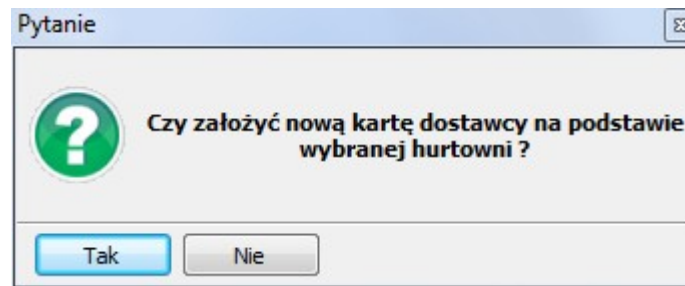
1. Proszę otworzyć listę dostawców:



2. Przy użyciu klawisza „[F5] Z bazy” proszę otworzyć Centralną Bazę Hurtowni.
3. Przy użyciu klawisza „[F12] Aktualizuj”, proszę uaktualnić Centralną Bazę Hurtowni.
4. Przy pomocy wyszukiwarki proszę wyszukać „swojego” dostawcę:



5. Po odnalezieniu dostawcy, proszę kliknąć klawisz „[Ent] OK.”.
6. Pojawi się następujący komunikat:



7. Należy kliknąć „Tak” i zostanie wyświetlona kartoteka z już wypełnionymi danymi dostawcy:

Two screenshots of the 'Zmiana danych dostawcy' (Change supplier data) window. The left screenshot shows the 'Ogólne' (General) tab with fields for company name, identification number, address, and NIP. The right screenshot shows the 'Komunikacja' (Communication) tab with fields for internet communication type (Portal KS-EWD), modem settings, and user credentials. Red boxes highlight the 'Ogólne' tab, the 'Portal KS-EWD' dropdown, and the 'Zapisz' (Save) button in both screenshots.

8. Proszę kliknąć klawisz „[F2] Zapisz” i system KS-APTEKA będzie gotowy do połączeń w systemie KS-EWD z tym dostawcą.
9. W przypadku, gdy dla danej firmy istnieje już kartoteka dostawcy, proszę nie tworzyć nowej karty, tylko zmodyfikować już istniejącą.
10. Pod kątem komunikacji KS-EWD istotne są następujące dane wpisane na karcie dostawcy:
- Na zakładce „[CTRL + 1] Ogólne”:
    - Nazwa - dowolna identyfikująca dostawcę "Akubat System"
    - Identyfikator 873092
    - NIP 7820020519
  - Na zakładce „[CTRL + 2] Komunikacja”:
    - Rodzaj komunikacji internetowej - Portal KS-EWD**
11. Proszę zweryfikować te pola i ustawić je zgodnie z powyższym rys.
12. Po weryfikacji i ewentualnym poprawieniu błędnych danych system KS-APTEKA będzie gotowy do połączeń poprzez KS-EWD.
13. Poprawną konfigurację dostawcy potwierdzać będzie ikona "czerwonego rombu" przy nazwie dostawcy w kartotece "Dostawcy".